

# PODSTROPNÍ



# Nový design

Moderní elegantní design s lamelou ve tvaru V a černou barvou je vhodný pro jakýkoli komerční prostor. Obdržel ocenění iF Design.



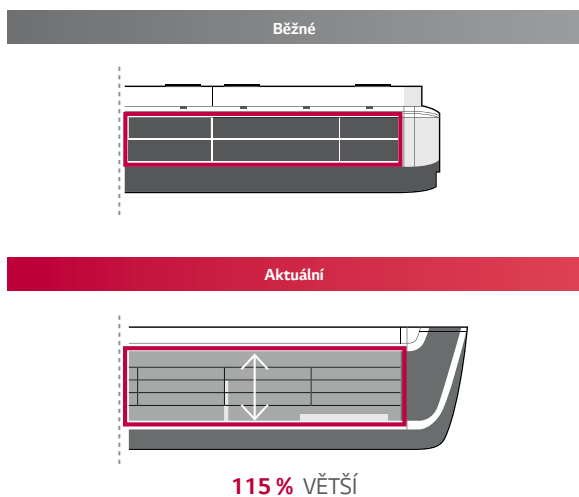
# Výkonné chlazení a vytápění

Režim vysokého stropu poskytuje výkonné chlazení a vytápění až do 4,2 m od podlahy, s dosahem 15 m od stropu.

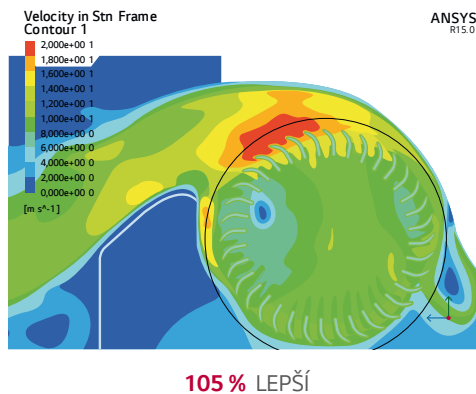


Dráha proudění vzduchu a lepší výkonnost tepelného výměníku.

## Prostor výstupu

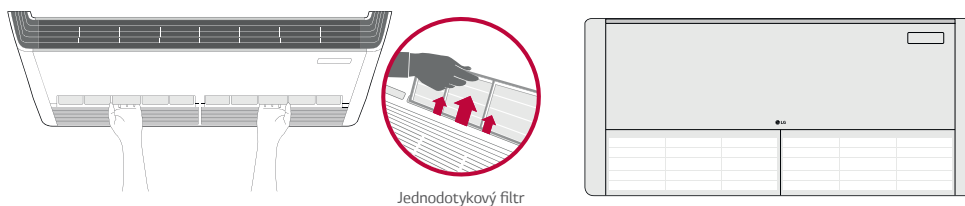


## Optimální dráha proudění vzduchu



## Jednodotykový a 2-dílný filtr

Snadná konstrukce filtru dovnitř / ven i zjednodušený dvoudílný filtr, který se vysouvá pro snadné čištění a údržbu.



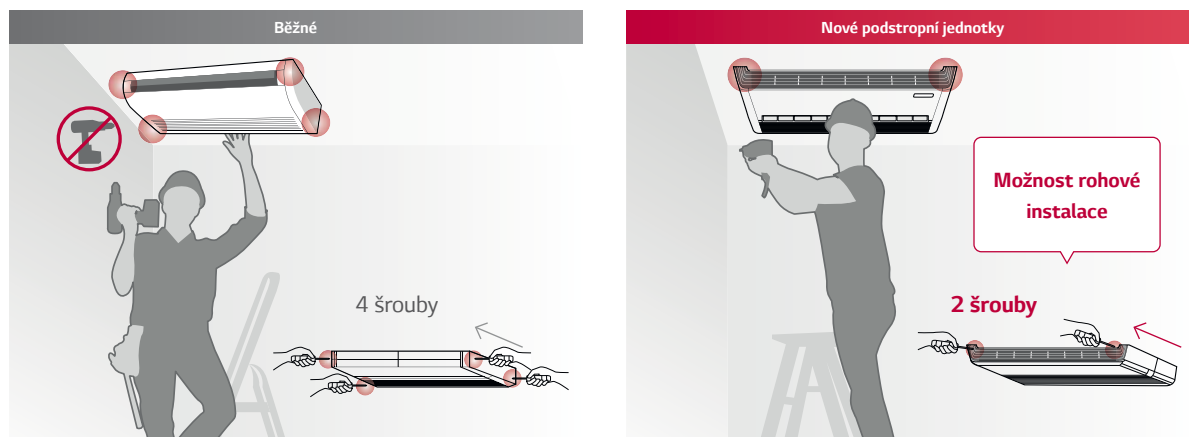
## Ovládání dvou termistorů

Uživatelé si mohou zakoupit dálkové ovládání obsahující druhý termistor, čímž umožňuje kontrolovat teplotu z různých míst.



## Instalace

Rychlost a snadnost instalace je vylepšena snížením celkového počtu použitých šroubů a umístěním šroubů na snadno dostupném čelním panelu.



## STANDARDNÍ INVERTOR (R32)

UV18F / UV24F / UV30F



LG je součástí programu ECP pro EUROVENT AC.  
Kontrola stálé platnosti osvědčení  
: www.eurovent-certification.com

UUB1 U20

UUC1 U40



# PODSTROPNÍ

KOMERČNÍ

SINGLE SPLIT

KOMBINACE				18	24	30
Výkon	Chlazení	Min. / nominální / max.	kW	2,0 / 5,0 / 5,8	2,7 / 6,7 / 8,0	3,1 / 7,7 / 8,8
	Vytápění	Min. / nominální / max.	kW	2,3 / 5,8 / 6,7	3,0 / 7,5 / 9,0	3,4 / 8,6 / 9,6
Přikon (nastavit)	Chlazení	Min. / nominální / max.	kW	0,30 / 1,33 / 1,86	0,40 / 1,99 / 2,69	0,50 / 2,25 / 3,08
	Vytápění	Min. / nominální / max.	kW	0,40 / 1,76 / 2,46	0,40 / 2,2 / 3,08	0,50 / 2,5 / 3,20
Provozní proud	Chlazení	Nominální	A	7,5	8,8	10,0
	Vytápění	Nominální	A	8,3	9,8	11,1
EER / COP			kWh / kWh	3,75 / 3,29	3,37 / 3,41	3,42 / 3,44
SEER / SCOP			kWh / kWh	6,6 / 4,3	7,2 / 4,2	6,8 / 4,4
Pdesign	Chlazení při 35 °C		kW	5	6,7	7,7
	Vytápění při -10 °C		kW	4,2	4,9	5,4
Sezónní energetický štítek	Chlazení / Vytápění		-	A++ / A+	A++ / A+	A++ / A+
Roční spotřeba energie	Chlazení / Vytápění		kWh	265 / 1 368	326 / 1 633	396 / 1 718
Odvlhčovací výkon			l/h	1,8	2,7	3,0
ODU hladina akustického tlaku	Chlazení / Vytápění	Nominální	dB(A)	47 / 52	48 / 52	50 / 52
ODU hladina akustického výkonu	Chlazení	Nominální	dB(A)	63	65	68
Připojení potrubí	Kapalina		mm (palec)	Ø 6,35 (1/4)	Ø 9,52 (3/8)	Ø 9,52 (3/8)
	Plyn		mm (palec)	Ø 12,7 (1/2)	Ø 15,88 (5/8)	Ø 15,88 (5/8)
	Způsoby připojení		-	Pertlovaný spoj	Pertlovaný spoj	Pertlovaný spoj
Provozní rozsah (Venkovní)	Chlazení	Min. / max.	°C	-15 / 50	-20 / 50	-20 / 50
	Vytápění	Min. / max.	°C	-20 / 18	-20 / 18	-20 / 18
VNITŘNÍ				UV18F N10	UV24F N10	UV30F N10
Napájení			Ø / V / Hz	1 / 220-240 / 50	1 / 220-240 / 50	1 / 220-240 / 50
Přikon (IDU)		H / M / L	Š	17 / 15 / 13	33 / 26 / 19	47 / 40 / 33
Rychlost proudění vzduchu		H / M / L	m <sup>3</sup> /min	13 / 12 / 11	16 / 15 / 14	19 / 17,5 / 16
Rozměry		Š x V x H	mm	1 200 x 235 x 690	1 200 x 235 x 690	1 200 x 235 x 690
Hmotnost			kg	27,3	28	28
Hladina akustického tlaku	Chlazení	H / M / L	dB (A)	42 / 40 / 39	46 / 45 / 43	46 / 44 / 43
Hladina akustického výkonu	Chlazení	Max.	dB (A)	55	61	62
Připojení potrubí	Kondenzát (přirozený Kondenzát)	Vnější prům. / vnitřní prům.	mm	Ø 25,0 / 20,5	Ø 25,0 / 20,5	Ø 25,0 / 20,5
	Kondenzát (S použitím vypouštěcího čerpadla)	Vnější prům. / vnitřní prům.	mm	Ø 32,0 / 26,0	Ø 32,0 / 26,0	Ø 32,0 / 26,0
VENKOVNÍ				UUB1 U20	UUC1 U40	
Napájení			Ø / V / Hz	1 / 220-240 / 50	1 / 220-240 / 50	
Jistič		Min	A	20	25	
Napájecí kabel (včetně uzemnění)			Počet x mm <sup>3</sup>	3C x 4,0	3C x 6,0	
Rozměry	Čistě	Š x V x H	mm	870 x 650 x 330	950 x 834 x 330	
Hmotnost	Čistě		kg	44,5	57,7	
Kompresor	Typ		-	Dvojitý rotační	Dvojitý rotační	
	Typ		-	R32	R32	
	GWP (Potenciál globálního oteplování)		-	675	675	
	Předem naplněné množství		kg	1,2	1,9	
	t-CO <sub>2</sub> eq		-	0,81	1,283	
	Další náplň (po 7,5 m)		g/m	20	40	
Ventilátor	Rychlost proudění vzduchu	Nominální	m <sup>3</sup> /min x č.	50 x 1	58 x 1	
Celková délka potrubí		Min. / max.	m	5 / 30	5 / 50	
Převýšení	IDU - ODU	Max.	m	30	30	

Poznámka:

1. Z důvodu našich zásad inovací se mohou některé parametry změnit bez upozornění.

2. Výkony vycházejí z následujících podmínek (v souladu s EN14511)

- Chlazení: Vnitřní teplota prostředí 27 °C DB / 19 °C WB, Venkovní teplota prostředí 35 °C DB / 24 °C WB

- Vytápění: Vnitřní teplota prostředí 20 °C DB / 15 °C WB, Venkovní teplota prostředí 7 °C DB / 6 °C WB

- Trubka pro vzájemné propojení má standardní délku a převýšení (venkovní - vnitřní jednotka) činí 0 m.

3. Hodnoty hlučnosti se měří v komoře pro měření hlučnosti v souladu s normou. Tyto hodnoty proto závisí na podmínkách okolí a hodnoty jsou obvykle vyšší při reálném provozu

4. Tento výrobek obsahuje fluorované skleníkové plyny (R32)

## STANDARDNÍ INVERTOR (R32)

UV36F / UV42F / UV48F / UV60F



LG je součástí programu ECP pro EUROVENT AC.  
Kontrola stálé platnosti osvědčení  
: www.eurovent-certification.com

UUD1 U30



KOMBINACE			36	42	48	60
Výkon	Chlazení	Min. / nominální / max. kW	3,8 / 9,5 / 12,5	4,8 / 12,1 / 14,2	5,4 / 13,4 / 15,7	5,8 / 14,4 / 15,6
	Vytápění	Min. / nominální / max. kW	4,3 / 10,8 / 13,4	5,4 / 13,5 / 15,8	6,2 / 15,5 / 17,5	6,7 / 16,8 / 18,1
Příkon (nastavit)	Chlazení	Min. / nominální / max. kW	0,50 / 2,65 / 4,03	0,80 / 3,90 / 5,07	0,90 / 4,50 / 5,85	1,10 / 5,33 / 5,97
	Vytápění	Min. / nominální / max. kW	0,50 / 2,60 / 3,54	0,80 / 3,75 / 4,88	0,90 / 4,77 / 5,82	1,10 / 5,60 / 6,44
Provozní proud	Chlazení	Nominální A	11,7	17,0	19,7	23,6
	Vytápění	Nominální A	11,4	16,5	20,6	24,6
EER / COP		kWh / kWh	3,59 / 4,15	3,10 / 3,60	2,98 / 3,25	2,70 / 3,00
SEER / SCOP		kWh / kWh	6,3 / 4,1	6,3 / 4,1	5,9 / 4,1	5,7 / 4,1
Pdesign	Chlazení při 35 °C	kW	9,5	12,1	13,4	14,4
	Vytápění při -10 °C	kW	9,5	9,5	9,5	9,5
Sezónní energetický štítek	Chlazení / Vytápění	-	A++ / A+	- / -	- / -	- / -
Roční spotřeba energie	Chlazení / Vytápění	kWh	528 / 3 244	1 152 / 3 244	1 363 / 3 244	1 516 / 3 244
Odvlhčovací výkon		l/h	3,6	5,5	6,3	7,1
ODU hladina akustického tlaku	Chlazení / Vytápění	Nominální dB(A)	50 / 50	51 / 52	52 / 53	54 / 54
ODU hladina akustického výkonu	Chlazení	Nominální dB(A)	66	69	69	71
	Kapalina	mm (palec)	Ø 9,52 (3/8)	Ø 9,52 (3/8)	Ø 9,52 (3/8)	Ø 9,52 (3/8)
	Plyn	mm (palec)	Ø 15,88 (5/8)	Ø 15,88 (5/8)	Ø 15,88 (5/8)	Ø 15,88 (5/8)
	Způsoby připojení	-	Pertlovaný spoj	Pertlovaný spoj	Pertlovaný spoj	Pertlovaný spoj
Provozní rozsah (Venkovní)	Chlazení	Min. / max. °C	-20 / 52	-20 / 52	-20 / 52	-20 / 52
	Vytápění	Min. / max. °C	-25 / 18	-25 / 18	-25 / 18	-25 / 18
<b>VNITŘNÍ</b>			<b>UV36F N20</b>	<b>UV42F N20</b>	<b>UV48F N20</b>	<b>UV60F N20</b>
Napájení		Ø / V / Hz	1 / 220-240 / 50	1 / 220-240 / 50	1 / 220-240 / 50	1 / 220-240 / 50
Příkon (IDU)		H / M / L Š	50 / 35 / 28	50 / 35 / 28	59 / 40 / 28	59 / 40 / 28
Rychlost proudění vzduchu		H / M / L m <sup>3</sup> /min	28 / 24 / 20	28 / 24 / 20	30 / 25 / 20	30 / 25 / 20
Rozměry		Š x V x H mm	1 600 x 235 x 690	1 600 x 235 x 690	1 600 x 235 x 690	1 600 x 235 x 690
Hmotnost		kg	36,7	36,7	36,7	36,7
Hladina akustického tlaku	Chlazení	H / M / L dB (A)	46 / 43 / 40	46 / 43 / 40	48 / 44 / 40	48 / 44 / 40
Hladina akustického výkonu	Chlazení	Max. dB (A)	62	62	63	63
Připojení potrubí	Kondenzát (přirozený Kondenzát)	Vnější prům. / vnitřní prům. mm	Ø 25,0 / 20,5	Ø 25,0 / 20,5	Ø 25,0 / 20,5	Ø 25,0 / 20,5
	Kondenzát (S použitím vypouštěcího čerpadla)	Vnější prům. / vnitřní prům. mm	Ø 32,0 / 26,0	Ø 32,0 / 26,0	Ø 32,0 / 26,0	Ø 32,0 / 26,0
<b>VENKOVNÍ</b>			<b>UUD1 U30</b>			
Napájení		Ø / V / Hz	1 / 220-240 / 50			
Jistič		Min A	35			
Napájecí kabel (včetně uzemnění)		Počet x mm <sup>2</sup>	3C x 6,0			
Rozměry	Čistě	Š x V x H mm	950 x 1 380 x 330			
Hmotnost	Čistě	kg	85			
Kompresor	Typ	-	Invertor Scroll			
	Typ	-	R32			
Chladicí médium	GWP (Potenciál globálního oteplování)	-	675			
	Předem naplněné množství	kg	3,0			
	t-CO <sub>2</sub> eq	-	2,025			
	Další náplň (po 7,5 m)	g/m	40			
Ventilátor	Rychlost proudění vzduchu	Nominální m <sup>3</sup> /min x č.	55 x 2			
Celková délka potrubí		Min. / max. m	5 / 85			
Převýšení	IDU - ODU	Max. m	30			

Poznámka:

- Z důvodu našich zásad inovací se mohou některé parametry změnit bez upozornění.
- Výkony vycházejí z následujících podmínek (v souladu s EN14511)
  - Chlazení: Vnitřní teplota prostředí 27 °C DB / 19 °C WB, Venkovní teplota prostředí 35 °C DB / 24 °C WB
  - Vytápění: Vnitřní teplota prostředí 20 °C DB / 15 °C WB, Venkovní teplota prostředí 7 °C DB / 6 °C WB
  - Trubka pro vzájemné propojení má standardní délku a převýšení (venkovní - vnitřní jednotka) činí 0 m.
- Hodnoty hlučnosti se měří v komoře pro měření hlučnosti v souladu s normou. Tyto hodnoty proto závisí na podmínkách okolí a hodnoty jsou obvykle vyšší při reálném provozu
- Tento výrobek obsahuje fluorované sklenkové plyny (R32)

## STANDARDNÍ INVERTOR (R32)

UV36F / UV42F / UV48F / UV60F



LG je součástí programu ECP pro EUROVENT AC.  
Kontrola stálé platnosti osvědčení  
: www.eurovent-certification.com

UUD3 U30



# PODSTROPNÍ

KOMERČNÍ

SINGLE SPLIT

KOMBINACE				36	42	48	60
Výkon	Chlazení	Min. / nominální / max.	kW	3,8 / 9,5 / 12,5	4,8 / 12,1 / 14,2	5,4 / 13,4 / 15,7	5,8 / 14,4 / 15,6
	Vytápění	Min. / nominální / max.	kW	4,3 / 10,8 / 13,4	5,4 / 13,5 / 15,8	6,2 / 15,5 / 17,5	6,7 / 16,8 / 18,1
Příkon (nastavit)	Chlazení	Min. / nominální / max.	kW	0,50 / 2,65 / 4,03	0,80 / 3,90 / 5,07	0,90 / 4,50 / 5,85	1,10 / 5,33 / 5,97
	Vytápění	Min. / nominální / max.	kW	0,50 / 2,60 / 3,54	0,80 / 3,75 / 4,88	0,90 / 4,77 / 5,82	1,10 / 5,60 / 6,44
Provozní proud	Chlazení	Nominální	A	4,2	6,1	7,0	8,2
	Vytápění	Nominální	A	4,1	5,9	7,3	8,5
EER / COP			kWh / kWh	3,59 / 4,15	3,10 / 3,60	2,98 / 3,25	2,70 / 3,00
SEER / SCOP			kWh / kWh	6,3 / 4,1	6,3 / 4,1	5,9 / 4,1	5,7 / 4,1
Pdesign	Chlazení při 35 °C		kW	9,5	12,1	13,4	14,4
	Vytápění při -10 °C		kW	9,5	9,5	9,5	9,5
Sezónní energetický štítek	Chlazení / Vytápění		-	A++ / A+	- / -	- / -	- / -
Roční spotřeba energie	Chlazení / Vytápění		kWh	528 / 3 244	1 152 / 3 244	1 363 / 3 244	1 516 / 3 244
Odvlhčovací výkon			l/h	3,6	5,5	6,3	7,1
ODU hladina akustického tlaku	Chlazení / Vytápění	Nominální	dB(A)	50 / 50	51 / 52	52 / 53	54 / 54
ODU hladina akustického výkonu	Chlazení	Nominální	dB(A)	66	69	69	71
Připojení potrubí	Kapalina		mm (palec)	Ø 9,52 (3/8)	Ø 9,52 (3/8)	Ø 9,52 (3/8)	Ø 9,52 (3/8)
	Plyn		mm (palec)	Ø 15,88 (5/8)	Ø 15,88 (5/8)	Ø 15,88 (5/8)	Ø 15,88 (5/8)
	Způsoby připojení		-	Pertlovaný spoj	Pertlovaný spoj	Pertlovaný spoj	Pertlovaný spoj
Provozní rozsah (Venkovní)	Chlazení	Min. / max.	°C	-20 / 52	-20 / 52	-20 / 52	-20 / 52
	Vytápění	Min. / max.	°C	-25 / 18	-25 / 18	-25 / 18	-25 / 18
<b>VNITŘNÍ</b>				<b>UV36F N20</b>	<b>UV42F N20</b>	<b>UV48F N20</b>	<b>UV60F N20</b>
Napájení			Ø / V / Hz	1 / 220-240 / 50	1 / 220-240 / 50	1 / 220-240 / 50	1 / 220-240 / 50
Příkon (IDU)		H / M / L	Š	50 / 35 / 28	50 / 35 / 28	59 / 40 / 28	59 / 40 / 28
Rychlost proudění vzduchu		H / M / L	m <sup>3</sup> /min	28 / 24 / 20	28 / 24 / 20	30 / 25 / 20	30 / 25 / 20
Rozměry		Š x V x H	mm	1 600 x 235 x 690	1 600 x 235 x 690	1 600 x 235 x 690	1 600 x 235 x 690
Hmotnost			kg	36,7	36,7	36,7	36,7
Hladina akustického tlaku	Chlazení	H / M / L	dB (A)	46 / 43 / 40	46 / 43 / 40	48 / 44 / 40	48 / 44 / 40
Hladina akustického výkonu	Chlazení	Max.	dB (A)	62	62	63	63
Připojení potrubí	Kondenzát (přirozený Kondenzát)	Vnější prům. / vnitřní prům.	mm	Ø 25,0 / 20,5	Ø 25,0 / 20,5	Ø 25,0 / 20,5	Ø 25,0 / 20,5
	Kondenzát (S použitím vypouštěcího čerpadla)	Vnější prům. / vnitřní prům.	mm	Ø 32,0 / 26,0	Ø 32,0 / 26,0	Ø 32,0 / 26,0	Ø 32,0 / 26,0
<b>VENKOVNÍ</b>				<b>UUD3 U30</b>			
Napájení			Ø / V / Hz	3 / 380-415 / 50			
Jistič		Min.	A	20			
Napájecí kabel (včetně uzemnění)			Počet x mm <sup>3</sup>	5C x 4,0			
Rozměry	Čistě	Š x V x H	mm	950 x 1 380 x 330			
Hmotnost	Čistě		kg	85			
Kompresor	Typ		-	Invertor Scroll			
Chladicí médium	Typ		-	R32			
	GWP (Potenciál globálního oteplování)		-	675			
	Předem naplněné množství		kg	3,0			
	t-CO <sub>2</sub> eq		-	2,025			
Ventilátor	Další náplň (po 7,5 m)		g/m	40			
	Rychlost proudění vzduchu	Nominální	m <sup>3</sup> /min x č.	55 x 2			
Celková délka potrubí		Min. / max.	m	5 / 85			
Převýšení	IDU - ODU	Max.	m	30			

Poznámka:

1. Z důvodu našich zásad inovací se mohou některé parametry změnit bez upozornění.

2. Výkony vycházejí z následujících podmínek (v souladu s EN14511)

- Chlazení: Vnitřní teplota prostředí 27 °C DB / 19 °C WB, Venkovní teplota prostředí 35 °C DB / 24 °C WB

- Vytápění: Vnitřní teplota prostředí 20 °C DB / 15 °C WB, Venkovní teplota prostředí 7 °C DB / 6 °C WB

- Trubka pro vzájemné propojení má standardní délku a převýšení (venkovní - vnitřní jednotka) činí 0 m.

3. Hodnoty hlučnosti se měří v komoře pro měření hlučnosti v souladu s normou. Tyto hodnoty proto závisí na podmínkách okolí a hodnoty jsou obvykle vyšší při reálném provozu

4. Tento výrobek obsahuje fluorované skleníkové plyny (R32)